



# RECONOCIENDO NUESTRO ENTORNO SOCIOECONÓMICO



INICIO

1/33

# INTRODUCCIÓN

Colombia es un país importante en el contexto económico global por su posición geoestratégica, territorio, tamaño poblacional, biodiversidad, calidad de su talento humano, entre otros. Este contexto económico internacional ha tenido un fuerte cambio, el cual también ha afectado a Colombia.

# INTRODUCCIÓN

*El SENA como organización pública, participa en el sector económico y social del país con la capacitación de talento humano, a través de sus programas de formación para técnicos y tecnólogos, contribuyendo a incrementar la competitividad de las empresas formando seres humanos capacitados.*





# INTRODUCCIÓN

*También participa de manera social en la formación del proyecto de vida de las personas, al permitirles calificarse para desempeñar un trabajo, colaborando de esta forma a disminuir las brechas sociales que existen en el país.*



## DESCRIPCIÓN DE LA ACTIVIDAD

La actividad del contexto social y económico se debe realizar con el análisis del programa de formación; para ello, el instructor debe explicar el contexto social y productivo propio del programa en el que nos encontramos inscritos.



## DESCRIPCIÓN DE LA ACTIVIDAD

Adicional, observemos el video “**¿Por qué Colombia es un país pobre?**” y a partir de las reflexiones que allí surjan, con nuestro grupo de trabajo desarrollaremos una lluvia de ideas, en la que debemos proponer tres ideas innovadoras que aporten al desarrollo del sector al que pertenece nuestro programa de formación. Finalmente, en forma individual ingresemos al foro del aula virtual y participemos dando nuestra reflexión de acuerdo a lo visto en el video.



## RECOMENDACIONES PARA LA REALIZACIÓN DE LA ACTIVIDAD

**Caracterización del contexto social  
y económico del sector asociado al  
programa de formación**

**Leamos con atención las siguientes  
instrucciones y sugerencias**

Formamos grupos de trabajo de 4 personas.  
Para desarrollar esta actividad debemos  
solicitar al instructor el programa de  
formación, la explicación de su contexto, y las  
competencias y resultados de aprendizaje.

**NOTA**

Antes de desarrollar las actividades,  
consultemos los materiales de apoyo;  
tanto los videos como los recursos.

## RESULTADOS ESPERADOS

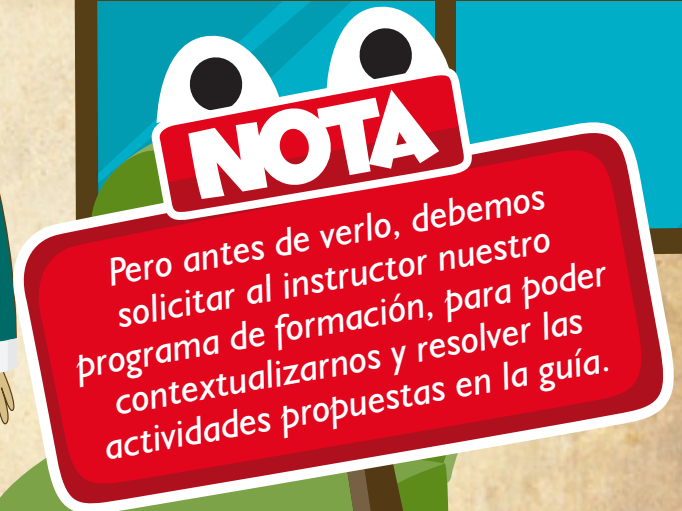
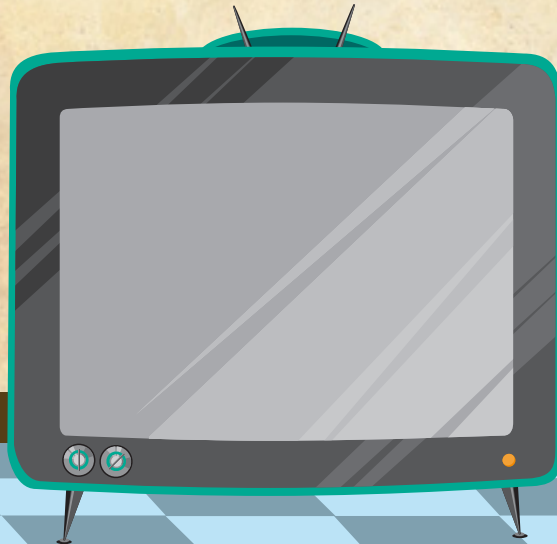
*Caracterizar el contexto social y económico de los sectores productivos en el contexto nacional e internacional de acuerdo con el programa de formación.*





SITUACIÓN

Bien, ahora les invito a que observemos el video **¿Por qué Colombia es un país pobre?** y con las reflexiones que hagamos a partir de este realicemos las actividades propuestas.



ACTIVIDAD

1



**1. Sector productivo y económico**

Productos, servicios, oportunidades de empresa, comercialización, oferta y demanda.

**2. Sector educativo**

Estudios superiores, capacitaciones

**3. Sector laboral**

Perfiles ocupacionales o laborales, cargos, tipos de empleo.

**NOTA**

Ubiquemos las anteriores características en los contextos nacional e internacional.

ACTIVIDAD

3

Actividad 3

Participación en el foro

Con base en el video, participemos en el foro dispuesto en la plataforma virtual, y allí respondamos a las siguientes preguntas:

1. ¿Por qué Colombia es un país pobre?
2. ¿Qué podemos hacer sus habitantes para cambiar de mentalidad?

NOTA

Además de nuestra intervención, debemos comentar la opinión de uno de nuestros compañeros.

1.5 horas

